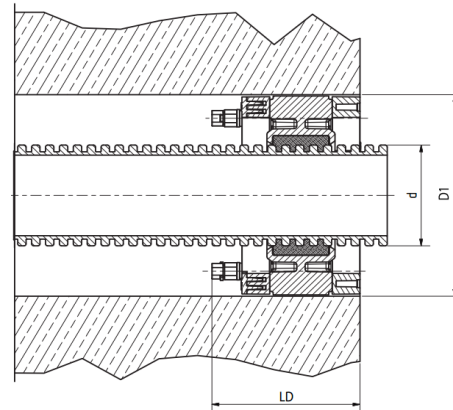
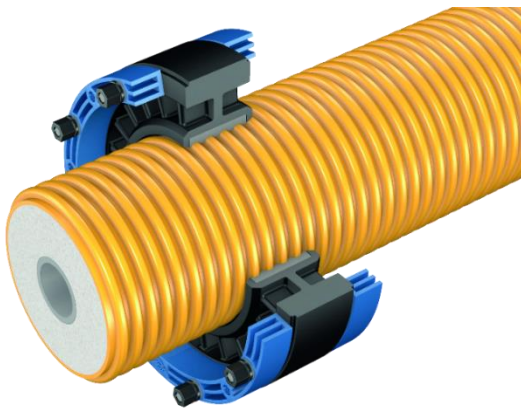




## DOYMA CURAFLEX Nova® SENSO LÄBIVIIGUTIHEND

Lekkekindel survelise vee korral. Painduvatele ja eelisoleeritud toru- ja kaabliläbiviikudele. Sobib paigaldamiseks hülstorudesse ja ettepuuritud avadesse.



### OMADUSED:

- Sisseehitatud pöördemonendipiiraja ITL (Integrated Torque System): tagab mutrite õige pingutusmomendi ilma spetsiaalsete tööriistadeta.
- Pehme kattega tihenduspeid STS (Soft Tight Seal): mõeldud plastikkattega torudele ning painduvatele kaablitele.
- Kerge paigaldus tänu täpsetele mõõtudele.
- Säilitab ajajooksul vettpeidavad omadused ilma mutrite järelpingutusega.
- Kõrgkvaliteetne tihenduselement koos surverõngaste ebasümeetriline profiil (DPS – Double Profile System) ja spetsiaalse elastomeeriühendiga (Doyma Grip).
- Gaasitihe.
- Peab vastu toru kaldnihkele kuni 8°.
- 45 mm laiune tihendusala.
- ND 150 torudele välisläbimõõduga 75; 90 mm.
- ND 200 torudele välisläbimõõduga 110; 125; 140; 160 mm.

### Koosneb järgmistest osadest:

Kõrgkvaliteetset plastikut sinised surverõngad.

- 45 mm laiune EPDM elastomeerist tihenduselement (DOYMA-Grip). Tihenduspinnaal butüülkate.
- ITL-süsteemiga pingutusmutrid.

STS-süsteem hoolikaks tihendamiseks.

- A4 roostevabast terasest poldid.

Sellel tehniliste andmete lehel sisalduv info põhineb meie uuringute tulemustel ja meie praktilistel kogemustel antud valdkonnas. Kõik katseandmed on keskmised väärtused, mis on saadud määratletud tingimustel. Meie toodete nõuetekohane ning seega efektiivne ja edukas paigaldamine ei ole meie kontrolli all. Paigaldaja vastutab objekti spetsiifiliste tingimustega arvestades nõuetekohase paigaldamise ja ehitusprotsessi lõpptulemuste eest. See võib eeldada selles dokumendis standardsete juhtumite tarvis antud soovitusete kohandamist. Selles tehnilises suunises sisalduvaid spetsifikatsioone ületavad meie töötajate või esindajate esitatud spetsifikatsioonid eeldavad kirjalikult üle kinnitamist. Kinni tuleb pidada katsetamise ja paigaldamise suhtes kehtivatest standarditest, tehnilistest suunistest ning üldtunnustatud tehnoloogilistest nõuetest. Me saame seetõttu garanteerida ja garanteerime üksnes oma toodete kvaliteedi meie täpsustatud tingimustel, mitte nende efektiivset ja edukat paigaldamist. See suunis on tehniliselt revideeritud ning kõik selle varasemad versioonid on kehtetud.



## TÖÖVAHENDID:

Paigalduskomplekt, kus on neli kruvidega kinnituselementi

Aquagard betooni kaitsekate:

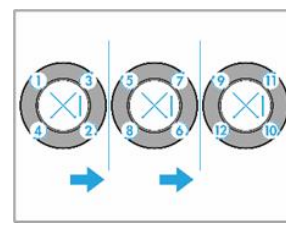
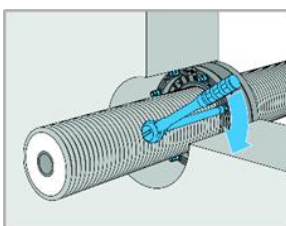
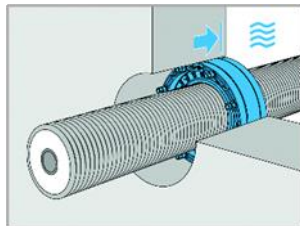
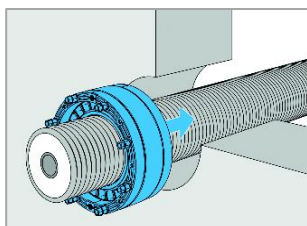
- Curaflex 1710/1711 (Aquagard krunt)
- Curaflex 1715/1716 (Aquagard kaitsevärv)

Curaflex 1745 (kahekomponentne disoxid 444 kaitsekate)

## MÕÕDUD:

Hülsi/puurava siseläbimõõt D <sub>1</sub> (ND) [mm]	Toru/kaabli välisläbimõõt d [mm]	Toru välisläbimõõdu vahemik [mm]
150 (149 - 153)	75	74 - 76
	90	89 - 91
200 (199 - 203)	110	109 - 111
	125	124 - 126
	140	139 - 141
	160	159 - 161

## PAIGALDAMINE:



- Asetage tihenduselement läbiviigu avasse.
- Paigutage tihend ava niiskuspoolssele äärele.
- Keerake mutrid kinni. Tänu ITL-süsteemil murduvad mutripead sobiliku surve saavutamisel.
- Mutreid pingutada diagonaalselt vastasolevate mutrite suhtus.

**NB!** Tarnitud kaubale on lisatud põhjalik paigaldusjuhend.

Sellel tehniliste andmete lehel sisalduv info põhineb meie uuringute tulemustel ja meie praktilistel kogemustel antud valdkonnas. Kõik katseandmed on keskmised väärtused, mis on saadud määratletud tingimustel. Meie toodete nõuetekohane ning seega efektiivne ja edukas paigaldamine ei ole meie kontrolli all. Paigaldaja vastutab objekti spetsiifiliste tingimustega arvestades nõuetekohase paigaldamise ja ehitusprotsessi lõpptulemuste eest. See võib eeldada selles dokumendis standardsete juhtumite tarvis antud soovitude kohandamist. Selles tehnilises suunises sisalduvaid spetsifikatsioone ületavad meie töötajate või esindajate esitatud spetsifikatsioonid eeldavad kirjalikult üle kinnitamist. Kinni tuleb pidada katsetamise ja paigaldamise suhtes kehtivatest standarditest, tehnilistest suunistest ning üldtunnustatud tehnoloogilistest nõuetest. Me saame seetõttu garanteerida ja garanteerime üksnes oma toodete kvaliteedi meie täpsustatud tingimustel, mitte nende efektiivset ja edukat paigaldamist. See suunis on tehniliselt revideritud ning kõik selle varasemad versioonid on kehtetud.