

WPM® CRACK INDUCING PROFILS

ART.NR. 0004
03.09.2024

Hidroizolācijas elements dzelzsbetona konstrukcijām, kas kontrolē un hidroizolē rukuma plaisas, nevājinot pašu konstrukciju.

PRODUKTA APRAKSTS:

WPM® CRACK INDUCING PROFILS ir cinkots tērauda loksnes elements, kas dzelzsbetona konstrukcijās veido rukuma plaisas, tas sastāv no trim komponentiem:

1. Cinkota tērauda loksne – 150 mm plata, pārklāta ar speciālu polimēru pārklājumu, kas nodrošina ūdensnecaurlaidīgu savienojumu ar betonu.
2. 2x Z formas cinkota tērauda plāksnes platumā 50 mm, 80 mm vai 100 mm, atkarībā no konstrukcijas biezuma.

Elements tiek uzstādīts starp armatūras stieņiem pirms betona liešanas speciāli aprēķinātā attālumā. Z veida tērauda plāksnes, kas savienotas perpendikulāri tērauda loksnei ar cinkotu polimēru pārklājumu, piešķir rukuma plaisai saistošu formu, kas palīdz saglabāt konstrukcijas stiprības īpašības.

VIDES DEKLARĀCIJA:

EPD sertifikāta numurs: RTS_283_24

PIELIETOJUMA VEIDI:

WPM® CRACK INDUCING PROFILS tiek izmantots, lai pārbaudītu un hidroizolētu rukuma plaisas betona konstrukcijās ar armētu lējumu. Atkarībā no konstrukcijas, elements tiek uzstādīts speciāli aprēķinātā attālumā starp armatūrām.

ĪPAŠĪBAS:

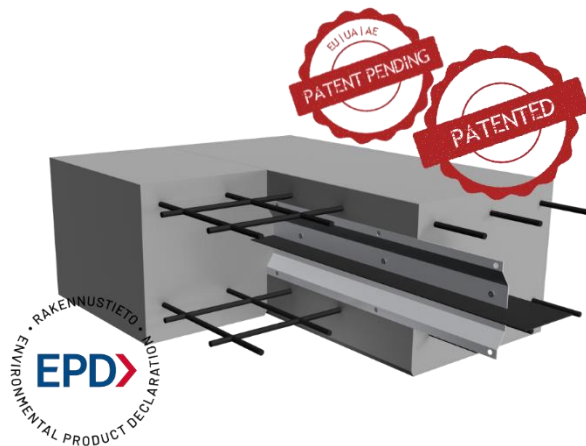
- Rukuma plaisas ar fiksētu atrašanās vietu veidošana
- Konstrukciju nenovājinoša ūdensdroša un sasaistoša rukuma plaisa
- Speciāls polimēru pārklājums, ļoti elastīgs, nereaģē ar ūdeni
- Polimēru pārklājums, saskaroties ar betonu un sacietējot, rada homogēnu savienojumu
- Nodrošina hidroizolāciju līdz 24 m (2,4 bāriem), Oficiāli pārbaudīts Tallinas Tehniskajā Universitātē - tests Nr. 372-A/19
- Pārbaudīta ūdensizturība līdz 15 bāriem - pārbaudes protokols Nr.1/2024
- Ražots Igaunijā

SPECIFIKĀCIJAS:

- Tērauda loksne: galvanizēts tērauds
- Tērauda loksnes platums: 150 mm
- Elementa garums: 2,2 m
- Tērauda loksnes biezums: 0,7 mm
- Pārklājums: elastīgs polimēru pārklājums
- Tērauda loksnes biezums kopā ar polimēru pārklājumu: apm. 1,7 mm
- Krāsa:
 - Polimēru pārklājums: tumši pelēks
 - Cinkota tērauda loksne: metāliska
- Z veida cinkota tērauda loksne: 50, 60, 80, 100 mm
- Temperatūras izturība: -35 °C – +75 °C
- Uzstādīšanas temperatūra: nav ierobežojumu

ĪPAŠĪBAS UN PRIEKŠROCĪBAS:

- Viegli uzstādīt – līdz pat 80% ietaupījums uz darbaspēku, kas saistīts ar montāžas darbiem, salīdzinājumā ar tradicionālo hidroizolāciju
- Saglabā konstrukcijas stiprības īpašības (rukuma plaisa uztur konstrukcijas vājināšanos <10%)
- Var izmantot nesošās konstrukcijās
- Ūdensdroša, iepriekš noteikta un kontrolēta rukuma plaisa
- Ļauj ātri ieliet lielus betona konstrukciju apjomus



Tehniskajā datu lapā sniegtā informācija balstīta uz pieejamo informāciju un atbilst tai. Garantija attiecas uz materiāliem un neattiecas uz to nepareizu uzstādīšanu un lietošanas mērķi. Lietotāja pienākums ir novērtēt materiāla piemērotību ekspluatācijas vietai. Šaubu gadījumā jāveic paraugu testi vai jākonsultējas ar ražotāja rūpnīcu.

Pārstāvis Igaunijā: "Primostar" OÜ

Ražotājs: "Primostar Tootmine" OÜ

- Speciāls polimēru pārklājums nereaģē ar ūdeni pirms uzstādīšanas vai tās laikā
- Polimēru pārklājums, nonākot saskarē ar betonu, kļūst viendabīgs – ūdensnecauraidīgāks savienojums
- Var izmantot kopā ar dažādiem salaiduma profiliem
- Paredzamais ekspluatācijas ilgums konstrukcijā ir visu konstrukcijas kalpošanas laiku
- Vienkāršs profila dizains un uzstādīšanas process samazina montāžas laikā iespējamās kļūdas

IEPAKOJUMI:

6x 2,2 m pamatdetaljas, 12x Z veida tērauda loksnes detaļas, 12x savienojošās skavas, 3x līmes tūbiņas, 60x metāla skrūves.

UZGLABĀŠANA:

36 mēneši (vēsā, sausā vietā oriģinālajā iepakojumā)

MONTĀŽA:

Elements jāuzstāda starp armatūrām tādā attālumā, ko nosaka konstrukcijas izmēri. Lai savienotu elementus savā starpā vai ar citiem darba salaiduma profiliem, starp 10 cm virsējo pārklājumu uzstādiet līmes joslu un piefiksējiet ar skavām. Izmantojiet sasiešanas stiepli, lai nostiprinātu elementu starp armatūras stieņiem.

Elementi jāuzstāda aprēķinātā attālumā atkarībā no betona konstrukcijas izmēriem. Izmantojot WPM[®] CRACK INDUCING elementu, atkarībā no konstrukcijas abās vai vienā karkasa iekšmalā jāuzstāda trīsstūrveida fāzes līste, kas iezīmē un noslēdz iegūtās rukuma plaisas atrašanās vietu.

Visi WPM[®] ūdensdrošie profili dzelzsbetona konstrukcijā rada nepārtrauktu savienojumu starp visām salaiduma šuvēm un kontrolētām rukuma plaisām.

DARBA PIEDERUMI:

Savienojošās skavas, līmes tūbiņa, sasiešanas stieple, sasiešanas āķis, skrūvgriezis (akumulatora urbis) un metāla skrūves

DROŠĪBA:

Rīkojoties ar produktu, lietojiet cimdus un citus individuālos aizsardzības līdzekļus.

PIELIETOJUMS PAMATU PLĀTNĒ UN STARPGRIESTOS:**NB! Tālāk norādītie montāžas soļi ir ieteicami, un faktiskie montāžas soļi var atšķirties no ieteicamajiem.**

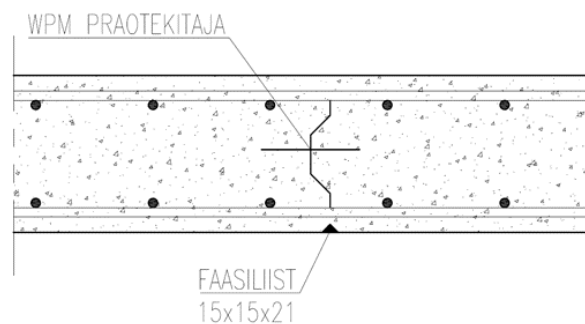
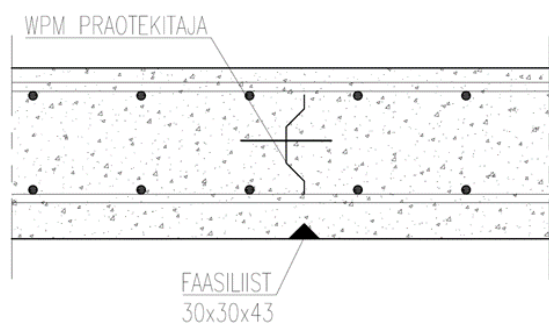
Profilu montāžas solis ir atkarīgs no pamatu plātnes un starpgriestu formas, konstrukcijas biezuma un izmantoto armatūras stieņu diametra. Ieteicamais maksimālais profilu montāžas solis ir šāds:

| Plātnes biezums | Armatūra 10 | Armatūra 12 | Armatūra 14 | Armatūra 16 |
|-----------------|-------------|-------------|-------------|-------------|
| 200 mm | 8 m | 10 m | 12 m | 14 m |
| 250 mm | 10 m | 12 m | 14 m | 16 m |
| 300 mm | 12 m | 14 m | 16 m | 18 m |
| 350 mm | 14 m | 16 m | 18 m | 20 m |
| 400 mm | 16 m | 18 m | 20 m | 22 m |
| 450 mm | 18 m | 20 m | 22 m | 24 m |

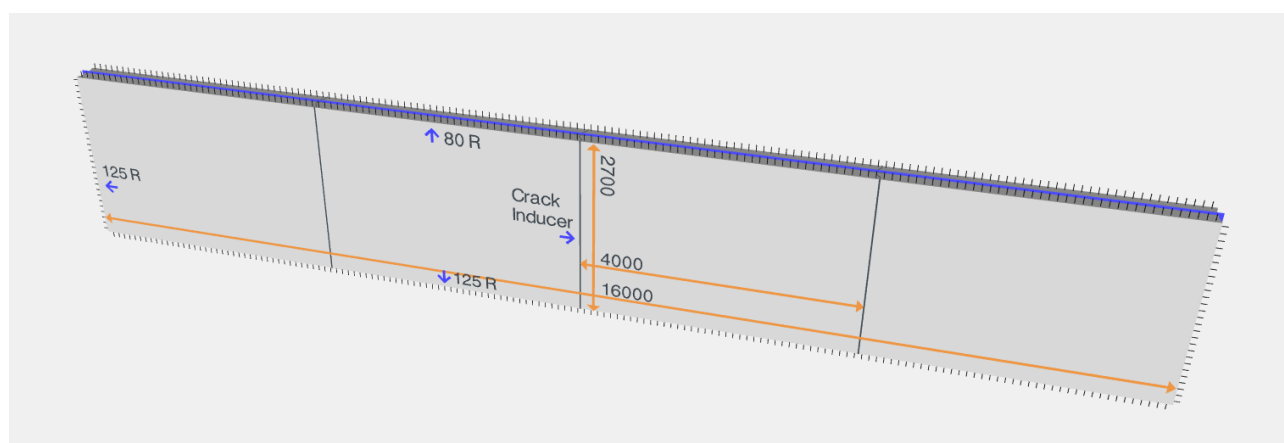
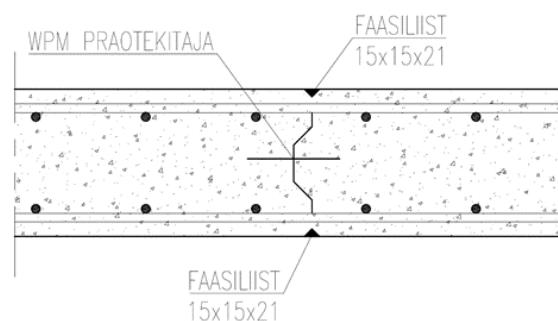
Pamatu plātnes un starpgriestu apakšējā pusē jāuzstāda trīsstūrveida fāzes līste, kas iezīmē un noslēdz iegūtās rukuma plaisas atrašanās vietu (piemēram, 30x30x43 mm pamatu plātnē un 15x15x21 mm starpgriestu plātnē).

NB! Noņemot starp pārseguma veidņus, ir jāievēro laba būvniecības prakse un ar to nav jāsteidzas.**Ja to noņem pirms 14 dienām, palielinās nevēlamu plaisu rašanās risks.**

Tehniskajā datu lapā sniegtā informācija balstīta uz pieejamo informāciju un atbilst tai. Garantija attiecas uz materiāliem un neattiecas uz to nepareizu uzstādīšanu un lietošanas mērķi. Lietotāja pienākums ir novērtēt materiāla piemērotību ekspluatācijas vietai. Šaubu gadījumā jāveic paraugu testi vai jākonsultējas ar ražotāja rūpnīcu.

WPM® Crack Inducing profils pamatu plātnē:
WPM® Crack Inducing profils starpgriestu plātnē:

PIELIETOJUMS SIENĀS:

Lai sienās pielietotu WPM® CRACK INDUCING profilu, esam izveidojuši [3D Automatic Crack Inducer kalkulatoru](#), kas parāda plaisu veidotāja un citu salaiduma profilu precīzas atrašanās vietas konstrukcijā, kā arī dažādu materiālu patēriņu.

Sienā:


Attēls: Par 3D Automatic Crack Inducer kalkulatoru

Tehniskajā datu lapā sniegtā informācija balstīta uz pieejamo informāciju un atbilst tai. Garantija attiecas uz materiāliem un neattiecas uz to nepareizu uzstādīšanu un lietošanas mērķi. Lietotāja pienākums ir novērtēt materiāla piemērotību ekspluatācijas vietai. Šaubu gadījumā jāveic paraugu testi vai jākonsultējas ar ražotāja rūpnīcu.

WPM® CRACK INDUCING PROFILU IZMĒRI:

| | |
|-----------------------|--|
| Art.nr 0004-220-2x50 | WPM® CRACK INDUCING - 2x50 mm (20/15/15) 2,2 m |
| Art.nr 0004-220-2x60 | WPM® CRACK INDUCING - 2x60 mm (20/20/20) 2,2 m |
| Art.nr 0004-220-2x80 | WPM® CRACK INDUCING - 2x80 mm (20/40/20) 2,2 m |
| Art.nr 0004-220-2x100 | WPM® CRACK INDUCING- 2x100 mm (20/60/20) 2,2 m |

Tehniskajā datu lapā sniegtā informācija balstīta uz pieejamo informāciju un atbilst tai. Garantija attiecas uz materiāliem un neattiecas uz to nepareizu uzstādīšanu un lietošanas mērķi. Lietotāja pienākums ir novērtēt materiāla piemērotību ekspluatācijas vietai. Šaubu gadījumā jāveic paraugu testi vai jākonsultējas ar ražotāja rūpnīcu.