

WPM® VEETIHE PUMPLA ELEMENT

ART.NR. 1101

16.10.2023

Monoliitbetoonist pumpla element.

TOOTE KIRJELDUS:

WPM® VEETIHE PUMPLA ELEMENT on eelvalatud monoliitbetoonist monteeritav veetihe toode. Betoonelemendi veetiheduse saavutamiseks on kasutatud kristallilist veekindluse betoonilisandit. Toode koosneb põhjast ja külkseintest, külkseina ülaserava on paigaldatud ankrud ja WPM Metal Sheet waterstop 125R vuugiplekk - tagab veetiheda liftisahti elemendi ja põrandaplaadi vahelise töövuugi.

KASUTUSALAD:

WPM® VEETIHE PUMPLA ELEMENTI kasutatakse vundamendist sügavamal asuvate pumpla süvendite tegemiseks. Valmiselemendist süvend tagab lekkekindluse ja veetiheda ühenduse vundamendiplaadiga.

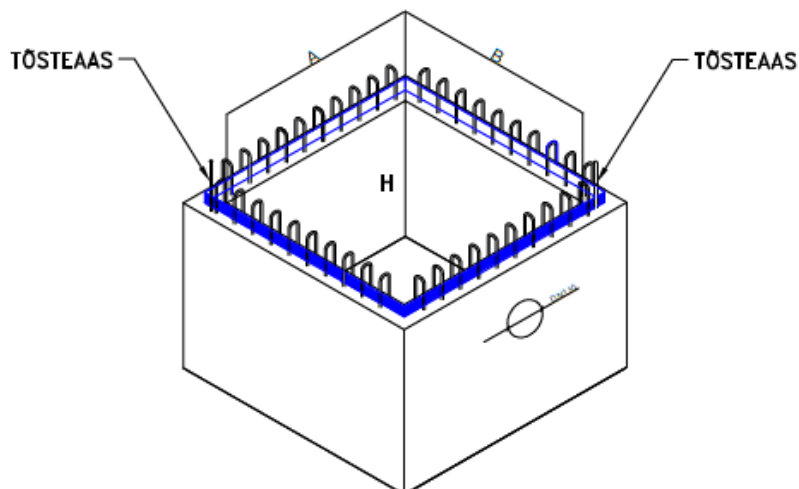
OMADUSED:

- Lihtne ja kiire paigaldada – ei sõltu ilmastikust
- Valmiselement tagab veetiheda pumpla süvendi
- Põhimudeli ava DN110 mm
- Võimalik lisada avad vastavalt projektile
- Ametlikult testitud TalTechi ülikoolis – katse nr N° 389/23
- Testitud maksimaalne surve all oleva vee (500±50 kPa) sissetungimissügavus on kuni 14 mm.
- Toode Eestis

TEHNILISED ANDMED:

- Projekteeritud geomeetriselised lubatud hälbed ±5 mm
- Betooni keskkonnaklass XC2
- Betooni tugevusklass C30/37
- Vesitsementtegur 0,45
- Sisemine ja välimine pind - vormipind
- Sarruse nimikaitsekiht
 - Väljastpoolt 45 mm
 - Seestpoolt 45 mm
- Tulepüsisivus R60
- Kaal: ca 500 kg / ca 700 kg
- Paigaldustemperatuur: piiranguid ei ole

Tootelehes toodud teave põhineb ja vastab olemasoleval infol. Garantii hõlmab materjale ja ei laiene nende vale paigaldusele ning kasutusotstarbele. Kasutaja kohustus on hinnata materjali sobivust kasutuskohaga. Kahtluste korral on vajalik teostada proovikatsed või küsida nõu valmistajatehaselt.



Pumpla süvendi Element	Laius (mm) A	Pikkus (mm) B	Sügavus (mm) H	Seina / põranda paksus (mm)	Ava DN110 tsentri kaugus põhjast (mm)
PS E 1101-1	600	600	400	120 / 120	255
PS E 1101-2	800	800	700	120 / 120	255

PAIGALDUS:

Paigaldage WPM® VEETIHE PUMPLA ELEMENT korralikult tihendatud aluspinnasele.

ETTEVAATUST! TÄHELEPANU!

WPM® VEETIHE PUMPLA ELEMENTI seinapaksus on 120 mm. Kui on vajadus puurida seintesse kinnitusavasid, siis nende lubatud sügavus on maksimaalselt 80 mm. Lubatud sügavuse ületamisel ei ole võimalik garanteerida WPM® PUMPLA ELEMENTI veekindlust.

OHUTUS:

Jälgida üldiseid tööohutuse reegleid.